

WAS FÜR UNS SPRICHT

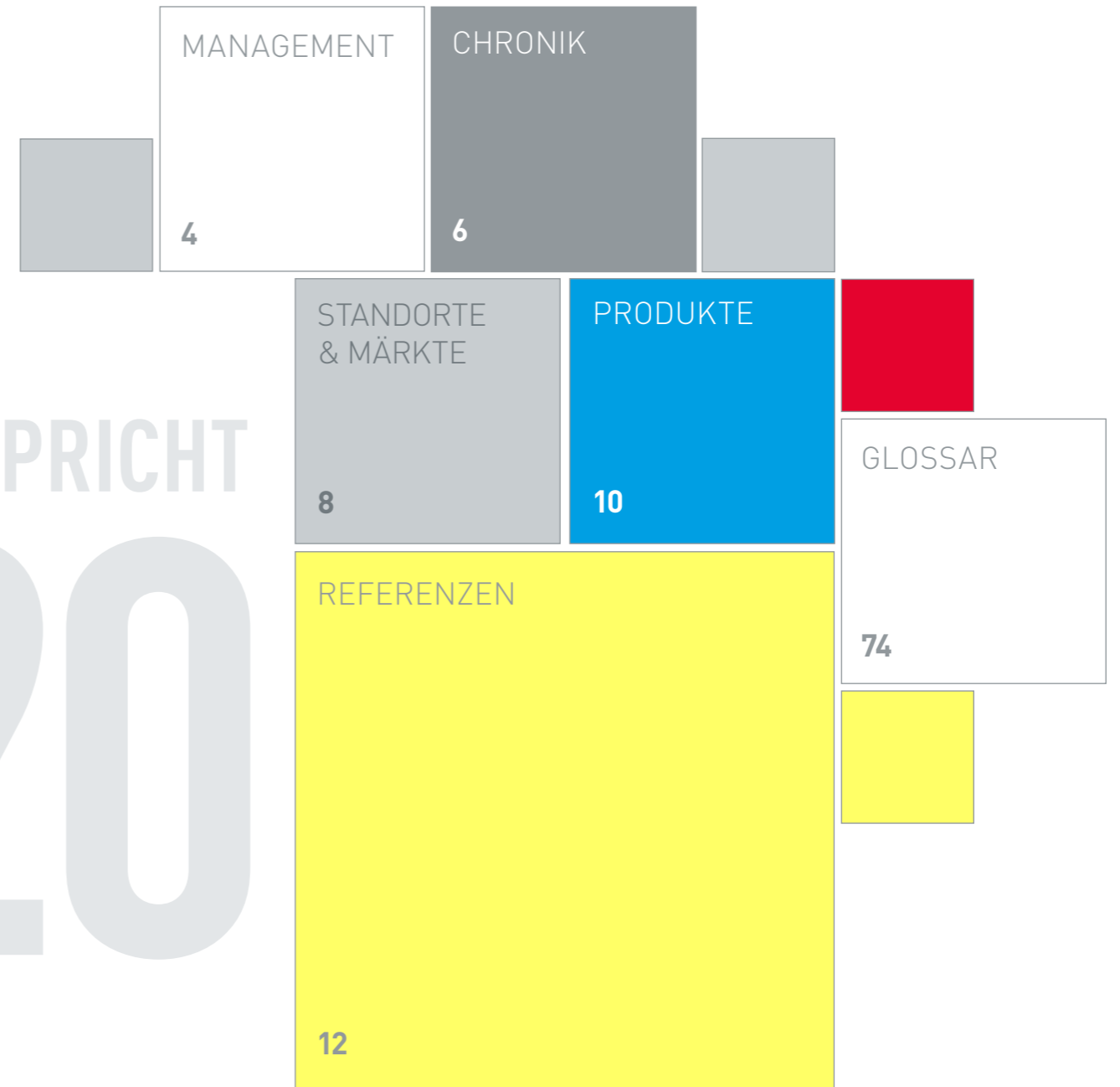
2020



Concrete mission since 1910

SW
Umwelttechnik
STOISER & WOLSCHNER AG

WAS FÜR UNS SPRICHT 2020





KONSEQUENT AUF ERFOLG EINGESTELLT. DAS VERBINDET!



Michael Bachler
Geschäftsführer
SW Umwelttechnik Österreich

Geboren am 19.1.1988.
Studium Wirtschaftsingenieurwesen
an der Universität Mittweida.
Einstieg in das Unternehmen 2017,
verheiratet.



Ferenc Galló
Geschäftsführer
SW Umwelttechnik Magyarország

Geboren am 17.5.1977.
Studium Wirtschaftsingenieur
an der Universität Veszprém.
Einstieg in das Unternehmen 2004,
verheiratet, 3 Kinder.



Gabriel Neculae
Geschäftsführer
SW Umwelttechnik România

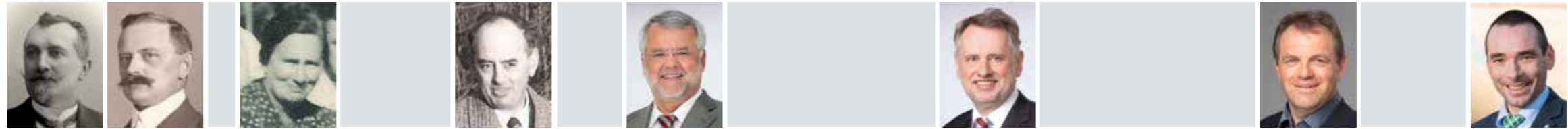
Geboren am 19.11.1984.
Studium Umweltingenieur/
Energieingenieurwesen an der
Politechnischen Universität in Bukarest.
Einstieg in das Unternehmen 2008,
verheiratet, 2 Kinder.

Klaus Einfalt
Mitglied des Vorstandes, CEO
SW Umwelttechnik
Stoiser & Wolschner AG

Geboren am 11.12.1969 in Graz.
Studium Wirtschaftsingenieur
für Bauwesen an der Technischen
Universität in Graz.
Einstieg in das Unternehmen 1997,
verheiratet, 3 Kinder.

János Váczi
Mitglied des Vorstandes, CFO
SW Umwelttechnik
Stoiser & Wolschner AG

Geboren am 27.12.1977 in Debrecen.
Studium Diplomökonom, Fachrichtung
Banken und Investment an der
Universität in Debrecen.
2001–2004 KPMG Hungária Kft., im
Bereich der Wirtschaftsprüfung tätig.
Einstieg in das Unternehmen 2004,
verheiratet, 2 Kinder.



1910
 Josef Stoiser und Carl Wolschner

1930
 Maria Rothmüller geb. Stoiser

1959
 Karl Wolschner

1976
 Heinz Wolschner

1994
 Bernd Wolschner

2008
 Klaus Einfalt

2015
 János Váci



1910
 Gründung des Unternehmens durch Baumeister Josef Stoiser und Architekt Carl Wolschner



1930
 Beginn der Fertigung mechanischer Kläranlagen



1963
 Herstellung der ersten biologischen Kläranlage



1981
 Mineralölabscheider werden in die Produktion aufgenommen



1990
 Beginn der Aktivitäten in Ungarn gefolgt von Akquisitionen



1997
 IPO an der Wiener Börse



2003
 Expansion nach Rumänien



2010
 100 Jahre Familienunternehmen SW Umwelttechnik AG

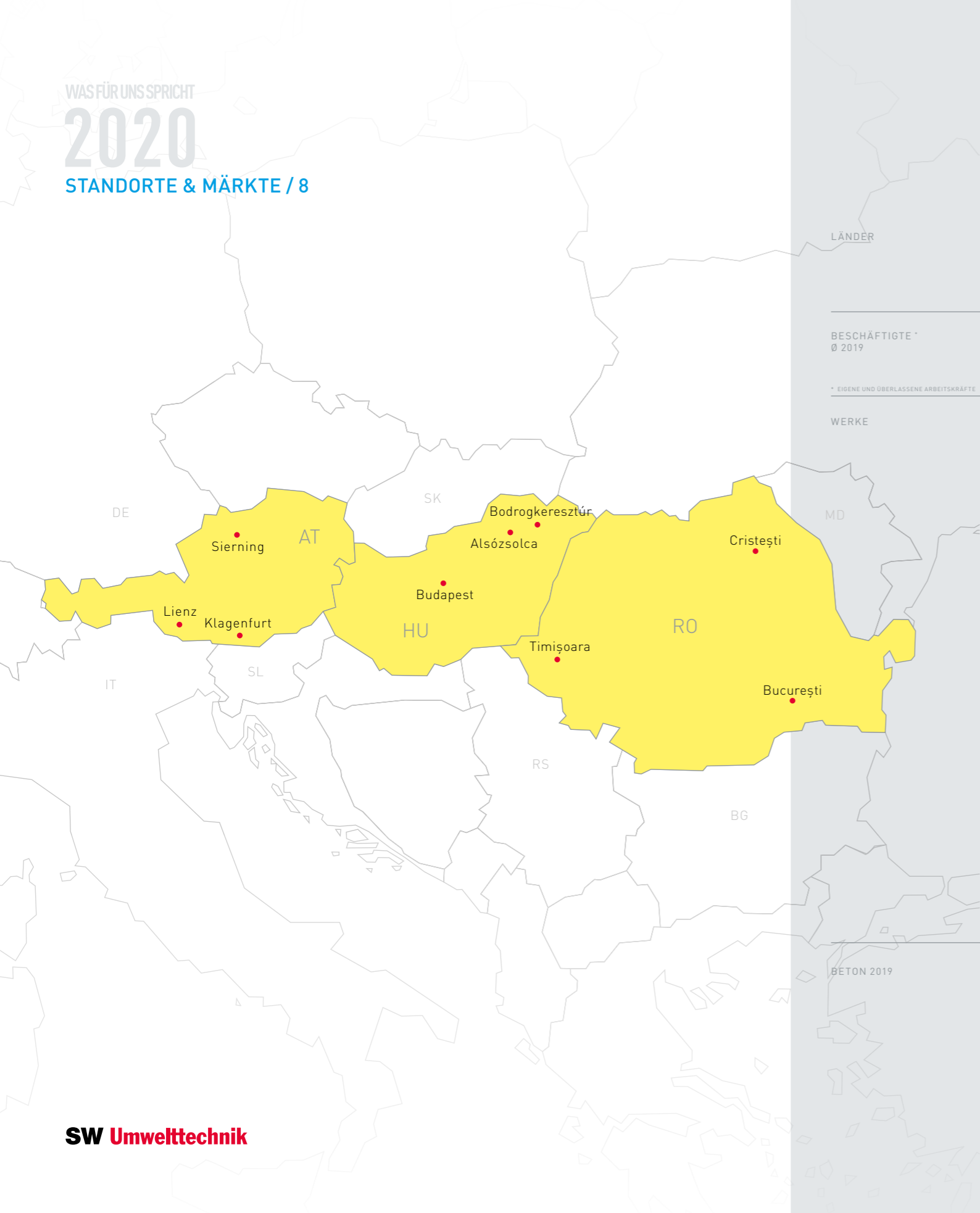


2019
 Werkserweiterungen in Ungarn und Rumänien

WAS FÜR UNS SPRICHT

2020

STANDORTE & MÄRKTE / 8



SW Umwelttechnik
STOISER & WOLSCHNER AG

AT

SW UMWELTTECHNIK
ÖSTERREICH GMBH



HU

SW UMWELTTECHNIK
MAGYARORSZÁG KFT.



RO

SW UMWELTTECHNIK
ROMÂNIA S.R.L.



LÄNDER

BESCHÄFTIGTE *
Ø 2019

81

516

313

* EIGENE UND ÜBERLASSENE ARBEITSKRÄFTE

WERKE



BETON 2019

58.414 t

Diese Produktionsmenge entspricht
einem Volumen von 161 Zugwaggons
auf einer Strecke von 4,0 km.

363.007 t

Diese Produktionsmenge entspricht
einem Volumen von 1.000 Zugwaggons
auf einer Strecke von 25,0 km.

211.880 t

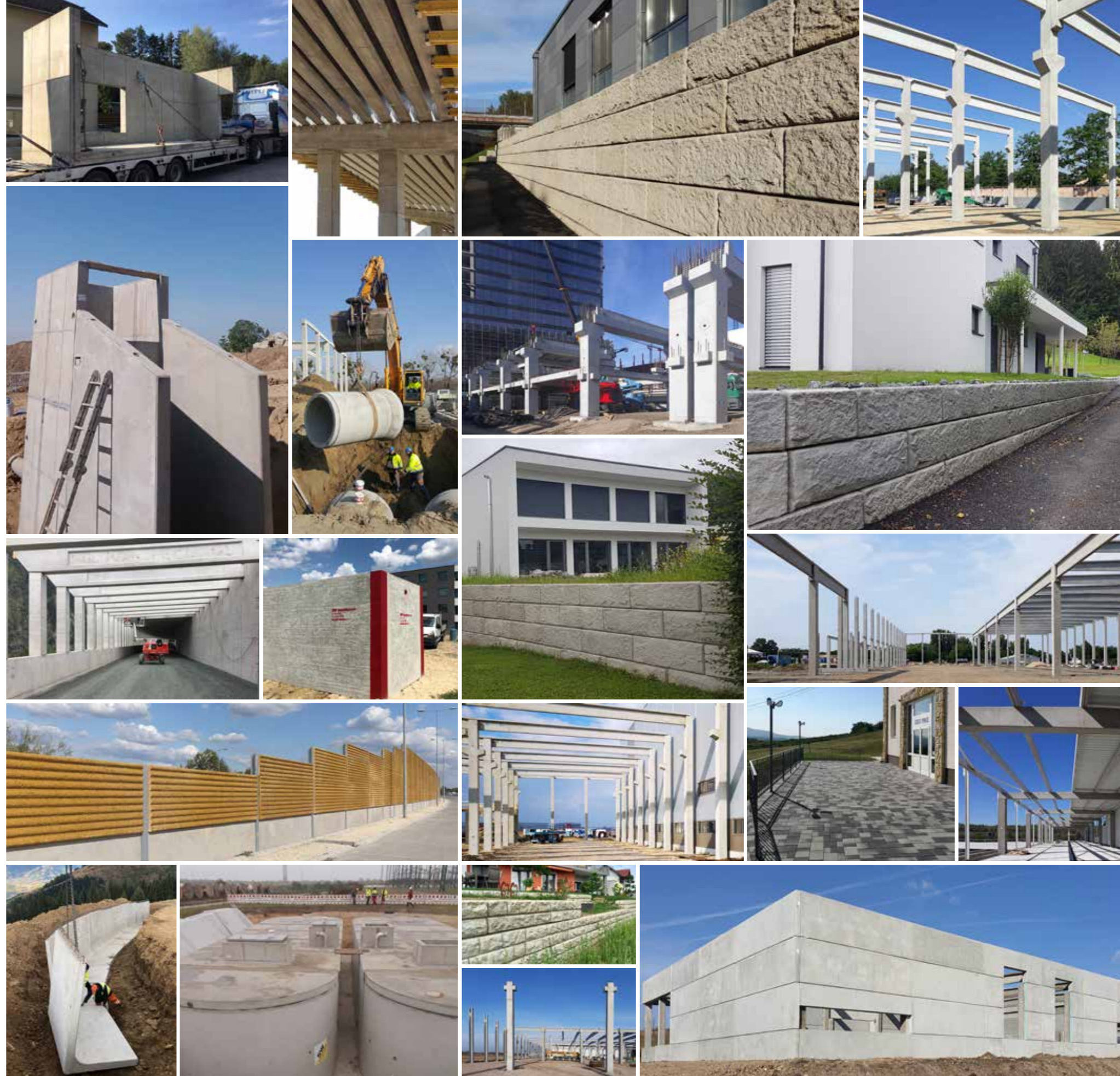
Diese Produktionsmenge entspricht
einem Volumen von 584 Zugwaggons
auf einer Strecke von 14,6 km.

BEREICH
TIEFBAU UND VERKEHR

- PRODUKTE
- ABLÄUFE
 - AKTIVKOHLEFILTERANLAGEN
 - BAHNSTEIGKANTEN
 - BETON-, STAHLBETON- UND VORTRIEBSROHRE
 - BÖSCHUNGSKÖPFE
 - BRÜCKEN
 - BRÜCKENTRÄGER
 - BRÜCKENWAAGEN-ELEMENTE
 - DACHWASSERREINIGUNGSANLAGEN
 - ELEKTROMASTEN
 - ELEKTROSCHÄCHTE
 - ENTWÄSSERUNGSRINNEN
 - FETTABSCHIEDER
 - GEWÄSSERSCHUTZANLAGEN
 - GROSSBEHÄLTER
 - GROSSROHRE
 - KLÄRANLAGEN OHNE STROM
 - KOMPAKTBEHÄLTER
 - LÄRMSCHUTZWÄNDE
 - LICHTMASTEN
 - MINERALÖLABSCHEIDER
 - MODULBEHÄLTER
 - PFÄHLE
 - PUMPSTATIONEN
 - REBLOC® FAHRZEUGRÜCKHALTESYSTEM
 - RECHTECKBECKEN
 - RECHTECKSCHÄCHTE
 - REGENWASSERZISTERNEN
 - RENATURIERUNGSSYSTEM
 - RÜCKHALTEBECKEN
 - SCHACHTPROGRAMM
 - SCHLAMMFÄNGE
 - SCHLEUDERBETONMASTEN
 - SCHLITZRINNEN
 - SPANNBETONBEHÄLTER
 - STAURAUMKANÄLE
 - TECHNISCHE FILTERANLAGEN
 - TRAFOSTATIONEN
 - WEIDEROSTE

BEREICH
HOCHBAU UND WOHNEN

- PRODUKTE
- BETONTRÄGER
 - BLUMENTRÖGE
 - DECKENSTEINE
 - DECKENTRÄGER
 - DONAUWELLE
 - FASSADENELEMENTE
 - FERTIGTEILSKELETTE
 - FROSTSCHÜRZEN
 - FUNDAMENTE
 - FUNDAMENTPLATTEN
 - GEHWEGPLATTEN
 - HANGSTÜTZELEMENTE
 - HOHLDIELEN
 - KELLERVERGÜSSSTEINE
 - KÖCHER
 - KONSTRUKTIVE FERTIGTEILE
 - PFLASTERSTEINE
 - RIPPENPLATTEN
 - SCHLAFFBETONBINDER
 - SITZBÄNKE
 - SPALTENBÖDEN FÜR RINDER
 - SPALTENBÖDEN FÜR SCHWEINE
 - SPANNBETONBINDER
 - SPANNBETONFASSADEN
 - SPANNBETONRIPPENPLATTEN
 - STIEGEN
 - STÜTZEN
 - SWALL FASSADENELEMENTE
 - SWEEP PARKHÄUSER
 - SW-RECON STÜTZWANDSYSTEM
 - SYSTEMSTALLUNGEN
 - TT PANEELE
 - WANDELEMENTE
 - WEINSTOCKSÄULEN
 - WINKELMAUERN
 - ZAUNELEMENTE
 - ZAUNSÄULEN



ABSCHIEDETECHNIK

Flughafen, Venedig

Für unseren italienischen Partner KMC Srl Tecnologia Ambientale wurden zwei Gewässerschutzanlagen für die Reinigung von Oberflächenwasser am Marco Polo Flughafen Venedig produziert und geliefert.

Die Gewässerschutzanlage 1 (für 770 l/s) besteht aus insgesamt 4 Stück SMA 200 – Mineralölabscheidern, 4 Rundbehältern als Verteilerschächte sowie 12 nachgeschalteten Filterbecken ausgestattet mit technischem Filtermaterial SW-AQUAfilt-F3.

Die Gewässerschutzanlage 2 (für 850 l/s) besteht aus insgesamt 5 Stück SMA 200 – Mineralölabscheidern, 5 Rundbehältern als Verteilerschächte sowie 15 nachgeschalteten Filterbecken ausgestattet mit technischem Filtermaterial SW-AQUAfilt-F3.

SEIT 110 JAHREN ERWEITERN WIR
MIT UND FÜR UNSERE PARTNER
UNSERE EXPERTISE IN DER
ENTWICKLUNG UND HERSTELLUNG
VON BETONFERTIGTEILEN.
UND MIT JEDER HERAUSFORDERUNG
KOMMT EIN BISSCHEN MEHR DAZU.



AUSFÜHRUNG

Sommer 2019

GELIEFERTE SW PRODUKTE

Zwei Gewässerschutzanlagen
(bestehend aus Mineralölabscheidern, Verteilerschächten
und Filterbecken mit SW-AQUAfilt-F3)



DAUER MONTAGE

Mehrere Wochen

AUFTRAGGEBER

KMC Srl Tecnologia Ambientale

ANSPRECHPARTNER

office@sw-umwelttechnik.at



Produktverweis:

➤ Gewässerschutz-
anlage

BEHÄLTERBAU

Hochwasserschutz, Perg

In Perg im Marchland wurde ein Sonderbauwerk für den Hochwasserschutz errichtet.

BEHÄLTERBAU

OMV Deponie, Schönkirchen

Für den Deponie-Neubau der OMV in Schönkirchen wurden 11 Stück Pumpschächte mit einem Durchmesser von 250 cm und einer Einbautiefe bis 14,5 m produziert und geliefert. Die Schächte sind sowohl innen als auch außen mit einer PE-Auskleidung versehen.



AUSFÜHRUNG
2019

GELIEFERTE SW PRODUKTE
Sonderbauwerk

DAUER MONTAGE
1 Tag

AUFTRAGGEBER
OÖ Landesregierung

ANSPRECHPARTNER
office@sw-umwelttechnik.at

Produktverweis:

➤ Sonderbauwerk
Hochwasserschutz



AUSFÜHRUNG
2018 – 2019

GELIEFERTE SW PRODUKTE
Kompaktunterteile DN 250 cm – 11 Stk.
Schachthülsen DN 250 cm – 11 Stk.

DAUER MONTAGE
-

AUFTRAGGEBER
Habau Wien

ANSPRECHPARTNER
guenter.leisch@sw-umwelttechnik.at

Produktverweis:

➤ SW-Pumpschächte

BEHÄLTERBAU

Umspannwerk, Zurndorf

Für die Erweiterung des APG Umspannwerkes Zurndorf wird für die Löschwasserversorgung ein Speicher von in Summe 600 m³ benötigt. Dafür werden in Form von Fertigteilelementen 2 Behälter mit je 300 m³ Nutzinhalt errichtet.
Länge und Breite je Behälter: 21,06 x 6,04 m
Lichte Schachthöhe: 3,0 m



AUSFÜHRUNG
Oktober 2019

GELIEFERTE SW PRODUKTE
SW-AQUAstore LÖWA 300

DAUER MONTAGE
4 Tage

AUFTRAGGEBER
Habau Hoch- und Tiefbaugesellschaft m.b.H.

ANSPRECHPARTNER
guenter.leisch@sw-umwelttechnik.at



Produktverweis:

- SW-AQUAstore Großbehälter

KLÄRTECHNIK

Kläranlage, Patschhütte

Bei der nur in den Sommermonaten bewirtschafteten Patschhütte im hinteren Defreggental wurde eine vollbiologische Belebungsanlage, die nach dem Prinzip der sequenziellen biologischen Reinigung (SBR-Prinzip) arbeitet, eingebaut. Bei dieser Anlage laufen die einzelnen Reinigungsschritte zeitlich gestaffelt hintereinander ab.



AUSFÜHRUNG

September 2018 – Lieferung und Einbau der Behälter
Juni 2019 – Einbau der Maschinenteknik

GELIEFERTE SW PRODUKTE
SW-KOMPAKTFETTABSCH. KFA 5i-EN
SW-PULSAR-90-S

DAUER MONTAGE
4 Tage baulich
1,5 Tage maschineller Einbau

AUFTRAGGEBER
Privat

ANSPRECHPARTNER
thomas.zechner@sw-umwelttechnik.at



Produktverweis:

- SW-Pulsar
- SW-KFA

KLÄRTECHNIK

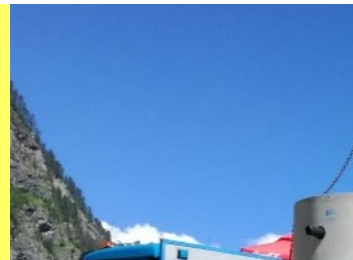
Kläranlagen, Privathäuser

Im Jahr 2018 wurden in ganz Österreich viele Einzelkläranlagen für Ein- und Zweifamilienhäuser errichtet. Insgesamt wurden 35 stromlose Anlagen (BKF- und Pflanzenkläranlagen) mit insgesamt ca. 250 EW und 15 SBR-Anlagen (Biokat- und Nachrüstungen) mit insgesamt 120 EW in Betrieb genommen. Außerdem zwei Pflanzenkläranlagen auf Schutzhütten mit ca. 50 EW, sowie eine SBR-Großanlage für 240 EW.

SCHACHTRINGPROGRAMM

XXXLutz, Gerasdorf

Für die Entwässerung der Dachflächen der neuerrichteten Einrichtungshäuser XXXLutz, Mömax und Möbelix in Gerasdorf lieferte SW Umwelttechnik 33 Stück Sickerschächte mit einem Innendurchmesser von 250 cm, sowie Entspannungsschachächte mit einem Durchmesser von 150 cm.



AUSFÜHRUNG
2018

GELIEFERTE SW PRODUKTE
BKF-Anlagen
PKA-Anlagen
Biokat-Anlagen
Nachrüstungen

DAUER MONTAGE
Meist 1-2 Tage bis Inbetriebnahme

AUFTRAGGEBER
Privat

ANSPRECHPARTNER
thomas.zechner@sw-umwelttechnik.at



Produktverweis:
➤ Klärtechnik



AUSFÜHRUNG
2018 – 2019

GELIEFERTE SW PRODUKTE
SW-SICKERSCHACHT SIR-25-14,50 – 33 Stück

DAUER MONTAGE
In Etappen angeliefert und eingebaut

AUFTRAGGEBER
Held & Francke BaugesmbH, Mistelbach an der Zaya

ANSPRECHPARTNER
guenter.leisch@sw-umwelttechnik.at



Produktverweis:
➤ SW-Sickerschächte

SW Erfolgsprojekt

SW-RECON STÜTZWANDSYSTEM

Chalets, Mauterndorf

Das SW-ReCon Stützwandsystem wurde für die Außengestaltung der Chalet Anlage in Mauterndorf ausgewählt. Der Holzzaun sowie Sonnenkollektoren wurden direkt auf die Stützmauer montiert.



AUSFÜHRUNG
März 2019

GELIEFERTE SW PRODUKTE
SW-ReCon Stützwandsystem

DAUER MONTAGE
4 Tage

AUFTRAGGEBER
Privat

ANSPRECHPARTNER
office@sw-umwelttechnik.at

Produktverweis:

➤ SW-ReCon
Stützwandsystem

SW Erfolgsprojekt

SW-RECON STÜTZWANDSYSTEM

Gemeinde, St. Radegund

Im Gemeindegebiet von St. Radegund erfolgte die Sanierung eines ca. 1 km langen Teilstückes der L 319 zwischen Ebersdorf und St. Radegund. Eine 80 m lange und 2 m hohe bestehende Löffelsteinmauer wurde durch das SW-ReCon Stützwandsystem ersetzt. Dadurch konnte die Breite der Fahrbahn im Bereich eines Gebäudes und im Kurvenbereich vergrößert werden.



AUSFÜHRUNG
2015

GELIEFERTE SW PRODUKTE
SW-ReCon Stützwandsystem

DAUER MONTAGE
1 Woche

AUFTRAGGEBER
Gemeinde St. Radegund

ANSPRECHPARTNER
office@sw-umwelttechnik.at

Produktverweis:

➤ SW-ReCon
Stützwandsystem

SW Erfolgsprojekt

SW-RECON STÜTZWANDSYSTEM

Gemeinde, Thaya

Bei der Sanierung des Kindergartens in Thaya wurde das SW-ReCon Stützwandsystem ausgewählt, um einen barrierefreien Zugang zu schaffen. Eine Stützwand wurde in geschwungener Form entlang der Zufahrt errichtet, auf die zweite Stützwand wurde ein Holzzaun direkt auf die Abschlussreihe montiert.



AUSFÜHRUNG

Mai - Juni 2019

GELIEFERTE SW PRODUKTE

SW-ReCon Stützwandsystem Rustic

DAUER MONTAGE

1 Woche

AUFTRAGGEBER

Stadtgemeinde Thaya

ANSPRECHPARTNER

office@sw-umwelttechnik.at



Produktverweis:

➤ SW-ReCon Stützwandsystem

SW Erfolgsprojekt

SW-RECON STÜTZWANDSYSTEM

Privathaus, Bad St. Leonhard

Die abrutschgefährdete alte Steinschlichtung entlang der Hofeinfahrt eines Privathauses wurde durch das SW-ReCon Stützwandsystem ersetzt. Die Stützwand ist in Stufen aufgebaut und passt sich dem Gelände und der dahinterliegenden Straße optimal an.



AUSFÜHRUNG

September 2019

GELIEFERTE SW PRODUKTE

SW-ReCon Stützwandsystem

DAUER MONTAGE

2 Wochen

AUFTRAGGEBER

Privat

ANSPRECHPARTNER

stefan.bujar@sw-umwelttechnik.at



Produktverweis:

➤ SW-ReCon Stützwandsystem

SW Erfolgsprojekt

SW-RECON STÜTZWANDSYSTEM

Privathaus, Innerschwand

Aufgrund der starken Hanglage wurden mehrere Terrassen mit Hilfe des SW-ReCon Stützwandsystems errichtet um ebene Gartenflächen zu schaffen.



AUSFÜHRUNG
Juni 2019

GELIEFERTE SW PRODUKTE
SW-ReCon Stützwandsystem

DAUER MONTAGE
3 Wochen

AUFTRAGGEBER
Privat

ANSPRECHPARTNER
office@sw-umwelttechnik.at



Produktverweis:
➤ SW-ReCon
Stützwandsystem

SW Erfolgsprojekt

SW-RECON STÜTZWANDSYSTEM

Privathaus, Kirchdorf

Als Ersatz für eine marode Stützwand wurde bei der Neugestaltung des Grundstückes das SW-ReCon Stützwandsystem ausgewählt. Zusätzlich wurde ein Stiegenaufgang von der Einfahrt in den Garten in die Stützwand integriert.



AUSFÜHRUNG
Frühjahr 2018

GELIEFERTE SW PRODUKTE
SW-ReCon Stützwandsystem

DAUER MONTAGE
1 Woche

AUFTRAGGEBER
Privat

ANSPRECHPARTNER
office@sw-umwelttechnik.at



Produktverweis:
➤ SW-ReCon
Stützwandsystem

SW Erfolgsprojekt

SW-RECON STÜTZWANDSYSTEM

Privathaus, Nötsch i. Gailtal

Um eine Abgrenzung zur Straße und einen Höhenausgleich zu schaffen, wurde das SW-ReCon Stützwandsystem eingesetzt. Somit konnte eine ebene Gartenflächen vor dem Einfamilienhaus geschaffen werden.

SW Erfolgsprojekt

SW-RECON STÜTZWANDSYSTEM

Privathaus, St. Margarethen

Rund um ein Einfamilienhaus konnte mit dem SW-ReCon Stützwandsystem ein Höhenausgleich geschaffen werden. Die Eckverbindungen wurden mit unseren SW-ReCon Passsteinen errichtet. Diese Passsteine haben eine spezielle Form und können somit bauseits leichter an den gewünschten Eckwinkel angepasst werden.



AUSFÜHRUNG
Mai 2019

GELIEFERTE SW PRODUKTE
SW-ReCon Stützwandsystem

DAUER MONTAGE
3 Tage

AUFTRAGGEBER
Privat

ANSPRECHPARTNER
stefan.bujar@sw-umwelttechnik.at



Produktverweis:
➤ SW-ReCon Stützwandsystem



AUSFÜHRUNG
Mai 2019

GELIEFERTE SW PRODUKTE
SW-ReCon Stützwandsystem

DAUER MONTAGE
10 Tage

AUFTRAGGEBER
Privat

ANSPRECHPARTNER
office@sw-umwelttechnik.at



Produktverweis:
➤ SW-ReCon Stützwandsystem

SW Erfolgsprojekt

SW-RECON STÜTZWANDSYSTEM

Privathaus, Steyr

Das SW-ReCon Stützwandsystem wurde im Zuge der Neugestaltung eines Hanges verwendet und der vorhandene Stufenaufgang mit integriert.



AUSFÜHRUNG

September 2016

GELIEFERTE SW PRODUKTE

SW-ReCon Stützwandsystem

DAUER MONTAGE

4 Tage

AUFTRAGGEBER

Privat

ANSPRECHPARTNER

office@sw-umwelttechnik.at



Produktverweis:

➤ SW-ReCon
Stützwandsystem

SW Erfolgsprojekt

SW-RECON STÜTZWANDSYSTEM

Privathaus, Wolfsberg

Das SW-ReCon Stützwandsystem wurde für die Trennung von zwei unterschiedlich hohen Grundstücken eingesetzt.



AUSFÜHRUNG

September 2017

GELIEFERTE SW PRODUKTE

SW-ReCon Stützwandsystem

DAUER MONTAGE

3 Arbeitstage

AUFTRAGGEBER

Privat

ANSPRECHPARTNER

office@sw-umwelttechnik.at



Produktverweis:

➤ SW-ReCon
Stützwandsystem

SW-RECON STÜTZWANDSYSTEM

Privathaus, Zipf

Das SW-ReCon Stützwandsystem umschließt das Grundstück und passt sich verlaufend dem Gelände an. Die Stützwand ist im Einfahrtsbereich mit einer Rundung und die Außenecken sind mit 90° bzw. 135° ausgeführt.

VERKEHR

Brücke, Amlach

Die Brücke befindet sich in der Gemeinde Amlach in Osttirol. Das desolante Stahl-Holztragwerk wurde durch eine dauerhafte und wartungsarme Stahlbeton-Fertigteilebrücke ersetzt. Auf Grund der geringen Überfahrbreite, wurde diese Brücke mit Stahlbeton-U-Elementen ausgeführt. Dadurch war keine aufwendige Sanierung der Widerlager erforderlich. Das Gelände konnte direkt auf die beiden Stirnseiten montiert werden. Die Tragwerksabmessungen betragen 1,70 m x 5,50 m – zudem ist die Brücke für Fahrzeuge bis 44 to. befahrbar.



AUSFÜHRUNG
September 2018

GELIEFERTE SW PRODUKTE
SW-ReCon Stützwandsystem

DAUER MONTAGE
4 Tage

AUFTRAGGEBER
Privat

ANSPRECHPARTNER
office@sw-umwelttechnik.at



Produktverweis:
➤ SW-ReCon
Stützwandsystem



AUSFÜHRUNG
2016

GELIEFERTE SW PRODUKTE
Brückentragwerk

DAUER MONTAGE
1 Tag

AUFTRAGGEBER
Gemeinde Amlach

ANSPRECHPARTNER
gottlieb.hauser@sw-umwelttechnik.at



Produktverweis:
➤ Brücken

VERKEHR

Galerie, Felbertauern

Neubau der Galerie S G12 Raneburg auf der Felbertauernstraße im Streckenabschnitt km 8,512 bis 9,153. Gallerielänge 641m.

Die Bauausführung erstreckt sich über den Zeitraum 2019 bis 2020 und gliedert sich in zwei Bauabschnitte:

Abschnitt Süd, Ausführung 2019, Blöcke 1 bis 29, 145 Deckenträger und 154 Randbalken-elemente.

Abschnitt Nord, Ausführung 2020, Blöcke 30 bis 46, 89 Deckenträger und 90 Randbalken-elemente.



AUSFÜHRUNG

Juli bis Oktober 2019, Bauabschnitt Süd

GELIEFERTE SW PRODUKTE

Deckenträger
Randbalken

DAUER MONTAGE

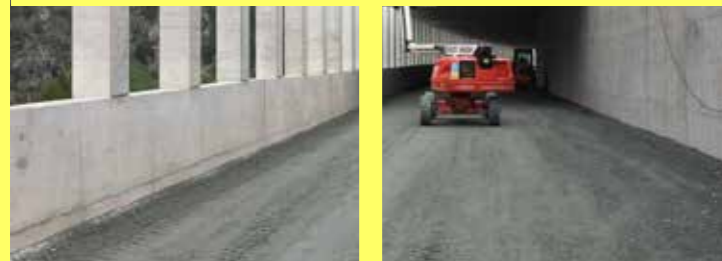
Durchführung der Montage erfolgte durch das ausführende Bauunternehmen Strabag von Juli bis Oktober 2019

AUFTRAGGEBER

Strabag AG

ANSPRECHPARTNER

thomas.buchberger@sw-umwelttechnik.at



Produktverweis:

- Deckenträger
- Randbalken

WASSERNUTZUNG

Trinkwasser, Reichraming

Hochbehälter Reichraming Arzberg Trinkwasserspeicher mit Wartungskammer für ein Speichervolumen von 120 m³ inkl. Eingangsportal mit Attika - Type SW-TWS Aquastore Light. Erdarbeiten, Fundamentierung sowie Abdichtung und Isolierung erfolgte bauseitig.



AUSFÜHRUNG

2019

GELIEFERTE SW PRODUKTE

SW-TWS Aquastore Light

DAUER MONTAGE

3 Tage

AUFTRAGGEBER

Gemeinde Reichraming

ANSPRECHPARTNER

guenter.leisch@sw-umwelttechnik.at



Produktverweis:

- SW-Trinkwasserspeicher [TWS]

MAGASÉPÍTÉS

Aréna, Kassa

A Kassai labdarúgó stadion lelátói alatt elhelyezkedő szociális létesítmények fűtési rendszerének kialakításához a Bodrogkeresztúri gyárunk gyártotta - szállította a körüreges fűtőpaneleket.

**KIVITELEZÉS**

2019. június

SZÁLLÍTOTT SW TERMÉKEKMF-200 körüreges fűtőpanel - 1.850m²**KIVITELEZÉS IDŐTARTAMA**

1 hónap

MEGRENDELŐ

AVA-stav s.r.o.

KAPCSOLATTARTÓ

peter.braz@sw-umwelttechnik.hu

Termékbesorolás:

➤ Körüreges fűtőpanel

MAGASÉPÍTÉS

Borászati üzem, Gyöngyös

A mátrai borvidékhez tartozó Vinum Dominium borászat új üzemépülete nyújtott H alaprajzú, részben kétszintes szerkezetként épült meg Gyöngyös Farkasmály részén. A pinceszinten zsalukő-, a földszinten téglafalazatra előregyártott körüreges pallófödém került. A borászati technológiával járó nagy terheléseket a legerősebb, 32 cm magas feszített pallófödém viseli, míg az épület kisebb terhelésű traktusaiban a 20 cm magas pallók is megfeleltek. A kivitelezés folyamatos haladása érdekében a termékek kiszállítása öt ütemben történt, így biztosítva a lehető legrugalmasabb módon a szoros építési határidő betartását.

**KIVITELEZÉS**

2017. május - október

SZÁLLÍTOTT SW TERMÉKEKMF-320/E körüreges fűtőpanel - 169 m²
MF-200/B ill. D körüreges fűtőpanel - 445 m²**KIVITELEZÉS IDŐTARTAMA**

5 hónap

MEGRENDELŐ

Botond 96 Bt

KAPCSOLATTARTÓ

erzsebet.borbas@sw-umwelttechnik.hu

Termékbesorolás:

➤ Körüreges fűtőpanel

MAGASÉPÍTÉS

Családi ház, Mezőkövesd

Mezőkövesd egyik kis utcájában található a mediterrán jellegű családi ház és a hozzá tartozó virágbolt. A házhoz remek választás volt a prémium kategóriás szürke antikolt Tállyakő, mely remekül kiegészíti környezetét.



KIVITELEZÉS
2018. április

SZÁLLÍTOTT SW TERMÉKEK
Tállyakő 5 cm szürke - 220 m²

KIVITELEZÉS IDŐTARTAMA
2 hét

MEGRENDELŐ
Bölker Kft.

KAPCSOLATTARTÓ
peter.morvai@sw-umwelttechnik.hu



Termékbesorolás:

➤ Térburkoló

MAGASÉPÍTÉS

Szegi Pince, Tolcsva

A Grand Tokaj Zrt. keresett meg minket azzal a kéréssel, hogy a Tokaji borvidék és egyben Közép-Kelet Európa legnagyobb méretű pincéjéhez, a Szegi pincéhez és a fölé épült borszaküzlethez keressünk megfelelő térkövet. A választás a Bodrog kombi szürkület térkőre esett, mely színében és formájában is teljesen összhangban van a pince környezetével és az időközben kialakított természetes kőből épült támfallal is.



KIVITELEZÉS
2019. szeptember - október

SZÁLLÍTOTT SW TERMÉKEK
Bodrog kombi szürkület 6 cm - 900 m²

KIVITELEZÉS IDŐTARTAMA
2 hónap

MEGRENDELŐ
Farm Tüzép Kft.

KAPCSOLATTARTÓ
peter.morvai@sw-umwelttechnik.hu



Termékbesorolás:

➤ Térburkoló

MAGASÉPÍTÉS

Tehenészeti telep, Nagykörű

A nagykörűi tehenészeti telep tovább bővítette silótereit. Döntő szempont volt a választásnál, hogy a falak kialakítása teljes mértékben függőleges és kellően teherhordó legyen, így silófal esetén nincs takarmányvesztés, valamint a fal ellenáll a tömörítésnek. Az SW Umwelttechnik támfalai ezeknek az igényeknek tökéletesen megfelelnek, továbbá a 2,25 m hosszúságú elemeknek köszönhetően gyors telepítést tesznek lehetővé.

**KIVITELEZÉS**

2018. április

SZÁLLÍTOTT SW TERMÉKEK

GTT_250/150/200 XA3 támfalelem - 35 db

KIVITELEZÉS IDŐTARTAMA

1,5 hónap

MEGRENDELŐ

Nagykörűi Haladás Zrt.

KAPCSOLATTARTÓ

zoltan.kiss@sw-umwelttechnik.hu

Termékbesorolás:

➤ GT Támfalelemek

MÉLY- ÉS VÍZÉPÍTÉS

Mercedes, Kecskemét

2019. év elején a Mercedes cég tovább bővítette gyáregységét Kecskeméten, melynek csapadékvíz elvezetéséhez szállítottunk ROCLA D1600 típusú csöveket és a hozzá építhető T250/250 tartályokat.

**KIVITELEZÉS**

2019. február - július

SZÁLLÍTOTT SW TERMÉKEKR160H Rocla hengeres cső
R160HA Rocla aknás cső
T250/250 vasbeton tartály**KIVITELEZÉS IDŐTARTAMA**

6 hónap

MEGRENDELŐ

Colas-Út Zrt.

KAPCSOLATTARTÓ

zoltan.toth@sw-umwelttechnik.hu

Termékbesorolás:

➤ Beton- és vasbeton csövek

MÉLY- ÉS VÍZÉPÍTÉS

Repülőbázis, Kecskemét

2018-ban megkezdődtek a kecskeméti MH 59. Szentgyörgyi Dezső Repülőbázis fejlesztési munkálatai. A kivitelezések során számos új burkolt felület létesül, így a bázis csapadékvíz elvezető rendszerének fejlesztése is szükségességé vált. A projekt kapcsán a csapadékvíz elvezető rendszer északi ágához szállítottunk termékeket.

MÉLY- ÉS VÍZÉPÍTÉS

Vízelvezetés, Balatonfenyves

Balatonfenyvesen a Kossuth utcában felújították a csapadékvíz-elvezetési rendszert és ennek részeként nyílt árokburkolási elemeket, azaz MCS 50 mederelemeket használtak.



KIVITELEZÉS

2019. május - november

SZÁLLÍTOTT SW TERMÉKEK

vasbeton csövek
aknaelemek
előfejek

KIVITELEZÉS IDŐTARTAMA

7 hónap

MEGRENDELŐ

SADE-Magyarország Kft.

KAPCSOLATTARTÓ

zsolt.lorinszky@sw-umwelttechnik.hu



Termékbesorolás:

- Beton- és vasbeton csövek



KIVITELEZÉS

2018. szeptember - december

SZÁLLÍTOTT SW TERMÉKEK

MCS 50 mederelemek

KIVITELEZÉS IDŐTARTAMA

4 hónap

MEGRENDELŐ

MERMAID Építőipari Kft.

KAPCSOLATTARTÓ

szabolcs.illinger@sw-umwelttechnik.hu



Termékbesorolás:

- Vízvezetési elemek

SZERKEZETÉPÍTÉS

Agrion West, Gyöngyöstarján

Az Agrion West Borászat 1700 m² alapterületű épülete 408 db elemből készült el, melynek homlokzatát 150 db lapszerű elem alkotja. A hőszigetelt elemekből álló homlokzat hőmegtartó képessége kiváló, mely a palackozó üzem funkciójához illeszkedik. A 72 db pillérből álló épületben 100 m²-en iroda létesült, mely MF200 típusú elemekből került kialakításra.



KIVITELEZÉS

2018. november – 2019. február

SZÁLLÍTOTT SW TERMÉKEK

előregyártott vasbeton kehelynyakak és pillérek
lágvasas és feszített gerendák
hőszigetelt lábazati és falpanelek
MF-200 körüreges födémpanelek



KIVITELEZÉS IDŐTARTAMA

14 hét

MEGRENDELŐ

GK-Industry Kft.

KAPCSOLATTARTÓ

zoltan.juhasz@sw-umwelttechnik.hu



Termékbesorolás:

➤ Szerkezetépítés

SZERKEZETÉPÍTÉS

Bosch, Miskolc

A közel 2000 db elemből készült MC102 gyártócsarnok 5 hajós kialakítású, közepén egy 16m magas Penthouse épületrésszel tagolva. A Penthouse két oldalán lévő 2x24m hajó tetőszerkezetét 460 db tetőszelemen alkotja. Az iroda épületrész kb. 4000 m², mely FTR-8 elemekből került kivitelezésre. A 10m belmagasságú gyártócsarnokot 350 fm hőszigetelt lábazati elem veszi körbe. Az MC202 épület 1500 m² alapterületű, teljes területen 2 szintes kialakítású, melynek homlokzatát előregyártott vasbeton hőszigetelt falelemek alkotják.



KIVITELEZÉS

2019. január – 2019. május

SZÁLLÍTOTT SW TERMÉKEK

előregyártott vasbeton kehelynyakak és pillérek
lágvasas és feszített gerendák
hőszigetelt lábazati és falpanelek
FTR-8 Trigon födémpanelek



KIVITELEZÉS IDŐTARTAMA

15 hét

MEGRENDELŐ

FK-RASZTER Építő Zrt.

KAPCSOLATTARTÓ

zoltan.juhasz@sw-umwelttechnik.hu



Termékbesorolás:

➤ Szerkezetépítés

SZERKEZETÉPÍTÉS

Cordys II, Szirmabesenyő

A 8.000 m² alapterületű épület 4 hajós, hajónként kb. 21,5 m fesztávú. Az épület 520 db elemből áll, melynek homlokzata 360 fm hőszigetelt lábazati elemből épült. Az épületben 1000 m² MF200 típusú elemekből kialakított szintosztó födém került kivitelezésre, mely a közel 12 m belmagasságot megosztja. A logisztikai funkciót ellátó építménybe történő ki- és berakodást 10 darab előregyártott vasbeton szerkezetből készült dokkoló segíti.



KIVITELEZÉS

2019. március – június

SZÁLLÍTOTT SW TERMÉKEK

előregyártott vasbeton kehelynyakak és pillérek
lágvasas és feszített gerendák
hőszigetelt lábazati panelek
dokkolók
MF-265 körüreges födémpanelek

KIVITELEZÉS IDŐTARTAMA

6 hét

MEGRENDELŐ

Tiszaújváros Transz Kft.

KAPCSOLATTARTÓ

zoltan.juhasz@sw-umwelttechnik.hu



Termékbesorolás:

➤ Szerkezetépítés

SZERKEZETÉPÍTÉS

Enmech gyártóüzem, Pécel

A 3 egységből álló épület - gyártócsarnok, kétszintes iroda és logisztikai raktár - együttes alapterülete 12.500 m². A logisztikai feladatokat ellátó egyhajós 24 m fesztávú csarnok szerkezetépítése során elhelyezésre került 30 db pillér, keresztmetszet 50x50 cm, továbbá 11 db 24 m hosszú „T” km.-ű szelemen (14t), szabad belmagasság 8,45 m. A háromhajós gyártócsarnok tetőszerkezetét 21 db „I” km.-ű főtartó (28 t) és 116 db 12 m hosszú szelemen alkotja, szabad belmagasság 4,75m. A tetőlejtések kialakítása érdekében minden második sorba eső főtartó alsó síkja 25 cm-el magasabbra került a pillér villában. A csarnok külső homlokzatán elhelyezésre került 420 fm egyrétegű lábazati panel és 7 db lépcsőkar a 2 db lépcsőházban. Az építkezésre kiszállított és beépített 843 db előregyártott vasbeton elem súlya összesen 3.466 t.



KIVITELEZÉS

2019. január-február

SZÁLLÍTOTT SW TERMÉKEK

előregyártott vasbeton kehelynyakak és pillérek
lágvasas és feszített gerendák
hőszigetelt lábazati elemek
Lépcsőkarok
MF-200 körüreges födémpanelek

KIVITELEZÉS IDŐTARTAMA

8 hét

MEGRENDELŐ

Weinberg '93 Építő Kft.

KAPCSOLATTARTÓ

zoltan.juhasz@sw-umwelttechnik.hu



Termékbesorolás:

➤ Szerkezetépítés

SZERKEZETÉPÍTÉS

Naponta, Székesfehérvár

A Naponta Kft székesfehérvári csarnokának bővítését az év második felében kezdte meg, 1.400 m² alapterülettel növelve a már meglévő telephelyét. Vállalatunk előregyártott vasbeton szerkezet gyártásával, helyszíni szállításával és helyszíni szerelésével járult hozzá az épület megvalósulásához. Az új egység 3 hajóból áll, melyből 2 hajó 20m, 1 hajó 10m fesztávval került kialakításra. A tetőszerkezet a meglévő épület tetőkontúrjához illeszkedően két irányba lejtően lett megtervezve, kivitelezve. A külső térelhatárolást, valamint a burkolat indítását a pillérek közé elhelyezett egyrétegű lábazati panelek adják.



KIVITELEZÉS
2019. október

SZÁLLÍTOTT SW TERMÉKEK
előregyártott kelyhek
pillérek, szelemenek
lábazati elemek



KIVITELEZÉS IDŐTARTAMA
2 hét

MEGRENDELŐ
SHS Építő Kft.

KAPCSOLATTARTÓ
zoltan.juhasz@sw-umwelttechnik.hu



Termékbesorolás:
➤ Szerkezetépítés

SZERKEZETÉPÍTÉS

Rehau, Újhartyán

Az új gyárépület 9 egymáshoz dilatációval kapcsolódó csarnokból, valamint egy külső tárolóból és egy híddal csatlakozó kétszintes irodaépületből áll. Az épületekben összesen 407 db pillér került elhelyezésre jellemzően 70x70 és 70x90 cm keresztmetszettel 16,5m hosszal a Fröccsöntőben, 12,5m hosszal az 5.1 és 5.2 Raktár-Összeszerelőben. A Fröccsöntő épületben 35m-es tetőszelemenek, az 5.1 és 5.2 Raktár-Összeszerelő épületekben 12m főtartók és 30m szelemenek elhelyezésével került kialakításra a tetőszerkezet, összesen 167 db főtartó és 352 db „I” km.-ű szelemen került beépítésre, legnagyobb tartó magasság 180 cm.). Az előregyártott vasbeton elemek száma összesen 2744 db, súlya 21.344 tonna, a kiszállítása kb. 1000 fuvarral valósult meg.



KIVITELEZÉS
2018. október- 2019. április

SZÁLLÍTOTT SW TERMÉKEK
előregyártott vasbeton kehelynyakak és pillérek
lágvasas és feszített gerendák
hőszigetelt és hőszigetelés nélküli lábazati elemek
MF265-MF320-MF400 körüreges födémpanelek
BP16 bordáspanelek



KIVITELEZÉS IDŐTARTAMA
7 hónap

MEGRENDELŐ
Strabag - MML Kft.

KAPCSOLATTARTÓ
zoltan.juhasz@sw-umwelttechnik.hu



Termékbesorolás:
➤ Szerkezetépítés

ÚT- ÉS VASÚTÉPÍTÉS

Ikerhíd, Ebes-Debrecen

A MÁV 100-as vonala Ebes - Debrecen szakaszán vasúti pálya-, út-, alépítményi-, műtárgy-, vízvezetési-, erősáramú-, hírközlési-, magasépítési- és zajvédelmi létesítmények kerültek/kerülnek kivitelezésre, valamint az ehhez csatlakozó, 4-es út felett átívelő úgynevezett ikerhíd. A kivitelezés nehézsége a vasút feletti nyílás éjszakai és a 4-es főút feletti nyílás forgalomzárás melletti beemelése volt.



KIVITELEZÉS

2019. április - május

SZÁLLÍTOTT SW TERMÉKEK

SHI90_13,80 hídgerenda - 13 db
SHI90_17,80 hídgerenda - 26 db
SHI90_18,80 hídgerenda - 24 db
SHI90_20,80 hídgerenda - 12 db
SHI90_24,80 hídgerenda - 13 db

KIVITELEZÉS IDŐTARTAMA

2 hónap

MEGRENDELŐ

Híd-Tám Kft.

KAPCSOLATTARTÓ

gyorgy.devenyi@sw-umwelttechnik.hu



Termékbesorolás:

➤ Hídgerenda

ÚT- ÉS VASÚTÉPÍTÉS

MÁV, Rákos-Hatvan

A MÁV 80-as vonala Rákos - Hatvan szakaszán vasúti pálya-, út-, alépítményi-, műtárgy-, vízvezetési-, erősáramú-, hírközlési-, magasépítési-, valamint zajvédelmi létesítmények kerültek/kerülnek kivitelezésre. A vonal jelentőségét az adja elsősorban, hogy összeköttetést biztosít Délnyugat-Európa és Északkelet-Európa között. A speciális, csak a MÁV vonalakra kifejlesztett 150x150-es és 200x200-as keretelemek jól szolgálják a felszíni vizek átfolyását a pálya alatt.



KIVITELEZÉS

2018. június - 2019. július

SZÁLLÍTOTT SW TERMÉKEK

150x150 keretelem - 136 db
200x200 keretelem - 41 db

KIVITELEZÉS IDŐTARTAMA

1 év

MEGRENDELŐ

Strabag Vasútépítő Kft.

KAPCSOLATTARTÓ

gyorgy.devenyi@sw-umwelttechnik.hu



Termékbesorolás:

➤ Keretelem

ÚT- ÉS VASÚTÉPÍTÉS

M85, Csorna-Sopron

Az M85 Csorna II. – Sopron kelet – Fertőrákos csomópont közötti szakasz építésével megvalósul Sopron város bekötése az országos autópálya rendszerbe. A projekt során Ausztria felé is megnyílik egy új irány, ami jelentősen tehermentesíteni fogja a Hegyeshalmi határátkelőt és így az M1 Csorna – országhatár közötti részt is. A fotókon jól látszik a beruházás „zöld mezős” jellege. A vízépítés során az SW Umwelttechnik Kft. szinte teljes termékpala-tája felhasználásra kerül.



KIVITELEZÉS

2018. július – 2019. december

SZÁLLÍTOTT SW TERMÉKEK

tokos VB csövek 60 cm-200 cm keretelemek 150x150 és 200x200 előfejek



KIVITELEZÉS IDŐTARTAMA

1,5 év

MEGRENDELŐ

DS Konzorcium

KAPCSOLATTARTÓ

gyorgy.devenyi@sw-umwelttechnik.hu



Termékbesorolás:

➤ Vízépítési elemek

ÚT- ÉS VASÚTÉPÍTÉS

Szádfal, Velencei tó

A Velencei-tó hazánk harmadik legnagyobb természetes tava. Jelentős célpont mind a belföldi, mind a külföldi turizmus szempontjából. Az 1960-as évek közepén kezdődtek a tó medrének szabályozási munkái. A szabályozás következtében csökkent a tó teljes területe és ezen belül a nádasok területe. A partfalak jelenlegi műszaki kialakítását, állapotát a tó felső szabályozási szintjének folyamatos emelése, közel 5 km²-nyi nádas kikotrása és a partfalhasználat határozta meg. A projekt közvetlen célja a Velencei-tó vízminőségének javítása, a part menti területek természetközeli állapotának magasabb színvonalú megőrzése, illetve környezettudatos rehabilitációja, a jó ökológiai állapot fenntartható elérésének biztosítása.



KIVITELEZÉS

2019. augusztus – 2020. április

SZÁLLÍTOTT SW TERMÉKEK

1.000 m

KIVITELEZÉS IDŐTARTAMA

8 hónap

MEGRENDELŐ

Swietelsky Magyarország Kft.

KAPCSOLATTARTÓ

gyorgy.devenyi@sw-umwelttechnik.hu



Termékbesorolás:

➤ Szádfal

ÚT- ÉS VASÚTÉPÍTÉS

Zajvédő, M0 autópálya

Az épülő-bővülő M0 autópálya a burkolaton, a vízvezetésen és a forgalombiztonságon felül a zajszennyezettség csökkentésében is élen jár. Az eddig is rendelkezésre álló és jól működő zajvédő falak mellett és között további zajelnyelő rendszerek lettek kiépítve, az A4 hangelnyelési fokozatú minősítéssel rendelkező SW Duo-22 kétoldalú zajvédő falpanel felhasználásával.



KIVITELEZÉS

2019. augusztus - szeptember

SZÁLLÍTOTT SW TERMÉKEK

SW-Duo kétoldalú zajvédő falpanel

KIVITELEZÉS IDŐTARTAMA

2 hónap

MEGREDELŐ

Magyar Körút Kft.

KAPCSOLATTARTÓ

gyorgy.devenyi@sw-umwelttechnik.hu



Termékbesorolás:

➤ Zajvédő falak

ÚT- ÉS VASÚTÉPÍTÉS

54-es út, Kecskemét

Az M5 autópálya és a 44-es sz. főút csatlakozása az 54-es számú főútnál. Az autópályáról lehajtva a megnövekedett gépkocsiszám, valamint a Mercedes gyár kiemelt megközelítése és teherforgalma is megkívánta a magasabb rendű 2 x 2 sávra való bővítést. A rendelkezésre álló terület egy sor REBLOC típusú H2/W5 teljesítmény osztályú vasbeton terelőelem elhelyezését tette lehetővé, közel 5 km hosszan.



KIVITELEZÉS

2019. augusztus - december

SZÁLLÍTOTT SW TERMÉKEK

RB80H_H2/W5 Rebloc forgalomterelő elem – 4.800 m

KIVITELEZÉS IDŐTARTAMA

5 hónap

MEGREDELŐ

Duna Aszfalt Kft.

KAPCSOLATTARTÓ

gyorgy.devenyi@sw-umwelttechnik.hu



Termékbesorolás:

➤ REBLOC®
forgalomterelő elem

CĂMINE

Canalizare, Dumbrăvița

Canalizare Com. Dumbrăvița și Sat Vlădeni, Jud. Brașov. Proiectare: Documentație Tehnică la Autorizația de Construire, Proiect Tehnic, Detalii de Execuție, Asistență tehnică a proiectantului la execuție. Execuție de lucrări (Rețeaua de colectare a apelor uzate menajere în lungime totală de 33343 ml se va executa pe toate străzile satelor Vlădeni și Dumbrăvița cu conducte din PVC SN8 tip KG cu De 160 mm, 10368 ml, conducte din PVC SN8 tip KG cu De 200 mm, 14091 ml, conducte din PVC SN8 tip KG cu De 300 mm, 8884 ml). S-au prevăzut 370 racorduri De 160 mm și 110 cămine de vizitare pentru satul Vlădeni și 1550 racorduri De 160 mm și 355 cămine de vizitare pentru satul Dumbrăvița.), stație de pompare, stație de epurare.

**PERIODA DE EXECUȚIE**

2019

PRODUSE SW LIVRATE

Cămine de vizitare cu DN 1000mm
Radiere
Inele de supraînălțare
Elemente tronconice de reducere
Inele de aducere la cotă

COMPANIILE PARTICIPANTE / CONTRACTORI

Beneficiar: Primăria Comunei Dumbrăvița, Dumbrăvița
Constructor: SC Go Pro Infrastructura SRL, Brașov

PERSOANA DE CONTACT

horatiu.paltinescu@sw-umwelttechnik.ro



Referințe produse:

➤ Elemente de cămin

CĂMINE

Canalizare, Movileni

Extinderea sistemului centralizat de canalizare și de alimentare cu apă a comunei Movileni, constând din: Rețele de canalizare în sistem separativ, ce colectează gravitațional apele uzate menajere de pe raza comunei Movileni; Stații de pompare ape uzate în comuna Movileni, care asigură transportul apelor uzate spre stația de epurare existentă, aparținând comunei Movileni; Conductă de refulare care asigură transportul apelor uzate aferente localităților spre stația de epurare existentă a comunei Movileni; Conductă de aducțiune care transportă apa de la stația hidrofor către zona înaltă a localității Iepureni; Rețea de alimentare cu apă în comuna Movileni; Cămine de vane amplasate pe traseul rețelei de alimentare cu apă proiectate. Lungimea totală a rețelei de canalizare, în comuna Movileni este de 21.150,00 metri.

**PERIODA DE EXECUȚIE**

Martie 2019 - Martie 2020

PRODUSE SW LIVRATE

Bazine rectangulare BR Di 150/150/150/15
Placi bazine rectangulare PBR 180/180/25
Elemente de cămin DN 1000 mm

COMPANIILE PARTICIPANTE / CONTRACTORI

Beneficiar: COMUNA MOVILENI
Proiectant general: S.C. ATOPUM INVEST S.R.L.
Constructor: ASOCIEREA SC ATOPUM INVEST SRL - SC GREEN LINE CONSTRUCT SRL - SC SAVA SERV CONSTRUCT SRL

PERSOANA DE CONTACT

valentin.neculae@sw-umwelttechnik.ro



Referințe produse:

➤ Cămine rectangulare

CĂMINE

Canalizare, Sînmartin

Extinderea proiectului Modernizare străzi în Cartierul Nou – Sînmartin, jud. Bihor. Proiectul prevede asfaltarea celor 22 de străzi care prin precedentul proiect doar se balastau, realizarea trotuarelor și a canalizării pluviale în cartierul Beverly din Sînmartin. Investiția este realizată prin Programul Național de Dezvoltare Locală (PNDL 2).

**PERIOADA DE EXECUȚIE**

2019 - 2020

PRODUSE SW LIVRATE

Elemente de cămin DN 800 mm și DN 1000 mm

COMPANIILE PARTICIPANTE / CONTRACTORI

Beneficiar: Comuna Sînmartin
 Constructor: SC DRUM ASFALT SRL – SC DRUMURI BIHOR S.R.L.
 Proiectant: TISOTI EXIM S.R.L.

PERSOANA DE CONTACT

petru.farcau@sw-umwelttechnik.ro



Referințe produse:

➤ Elemente de cămin

CĂMINE

Canalizare Hilton, Otopeni

CLĂDIRE MULTIFUNCȚIONALĂ HOTEL_02 HILTON GARDEN INN, S+P+3E, STR AEROPORTULUI, NR. 11, OTOPENI. Hilton Garden Inn Bucharest Airport se adresează în special segmentului business, personalului companiilor aeriene ce operează pe Aeroportul Henri Coandă, fiind totodată o soluție pentru pasagerii cu zboruri anulate sau întârziate. Hilton Garden Inn Bucharest Airport aparține segmentului "focussed hotels" al lanțului Hilton și are o capacitate de cazare de 218 camere, din categoria superior, standard, precum și camere destinate persoanelor cu dizabilități. Hilton Garden Inn Bucharest Airport Hotel va fi singurul hotel cu o conexiune directă cu aeroportul, va avea 204 camere spațioase, conform standardelor Hilton Garden Inn, și se va deschide în ultimul trimestru al anului 2019.

**PERIOADA DE EXECUȚIE**

2018 - 2019

PRODUSE SW LIVRATECămine DN 1000 mm
Cămine rectangulare**COMPANIILE PARTICIPANTE / CONTRACTORI**

Beneficiar: APEX ALLIANCE AERO 5 SRL
 Constructor: DOMUS SYSTEM SRL

PERSOANA DE CONTACT

florin.pantilie@sw-umwelttechnik.ro



Referințe produse:

➤ Cămine rectangulare

CĂMINE

Fabrica Zollner, Satu Mare

Extindere fabrică Zollner. În acest proiect firma SW Umwelttechnik România a livrat partea de instalații, compusă din cămine de canalizare plus cămine rectangulare. La cererea clientului am livrat un bazin rectangular pentru retenție apă în cazul unui debit mai mare, lucru necesar datorită debitului mic pe care îl avea canalizarea zonei industriale din Satu Mare în acea zona.



PERIOADA DE EXECUȚIE
2018 - 2019

PRODUSE SW LIVRATE

Elemente de cămin din beton
Plăci acoperire camin
Bazine rectangulare



COMPANIILE PARTICIPANTE / CONTRACTORI

Beneficiar: Zollner Romania
Constructor: Kesz
Subcontractor: F Haus

PERSOANA DE CONTACT

petru.farcu@sw-umwelttechnik.ro



Referințe produse:

➤ Elemente de cămin

CĂMINE

Groapa de gunoi, Cluj Napoca

După finalizarea închiderii depozitelor neconforme de deșeuri de la Dej, Gherla, Huedin și Turda, rampa de la Pata Rât va fi acoperită, respectiv impermeabilizată, în întregime. În locul acestei rampe vechi de peste 50 de ani, pe care forul administrativ județean a decis să o închidă din bani europeni, anul acesta va fi finalizată prima celulă ecologică, conformă, din cadrul Sistemului de Management Integrat al Deșeurilor.



PERIOADA DE EXECUȚIE
2019 - 2020

PRODUSE SW LIVRATE

Elemente de camine din beton
Plăci acoperire cămine
Cămine rectangulare



COMPANIILE PARTICIPANTE / CONTRACTORI

Beneficiar: Consiliul Județean Cluj
Constructor: Nord Comforest

PERSOANA DE CONTACT

petru.farcu@sw-umwelttechnik.ro



Referințe produse:

➤ Cămine rectangulare

CĂMINE

Pubele subterane, Brașov

Construire complex rezidențial – Urban Residence Brașov, Str. Stefan Baci, nr. 1-8, Brașov, jud. Brașov. Întins pe o suprafață de 10 hectare, Urban Plaza va fi cel mai înalt proiect imobiliar din municipiul de la poalele Tâmppei, și va cuprinde aproximativ 2.000 de apartamente, precum și numeroase facilități integrate.

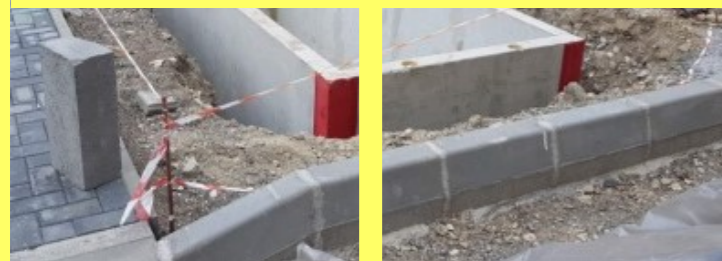
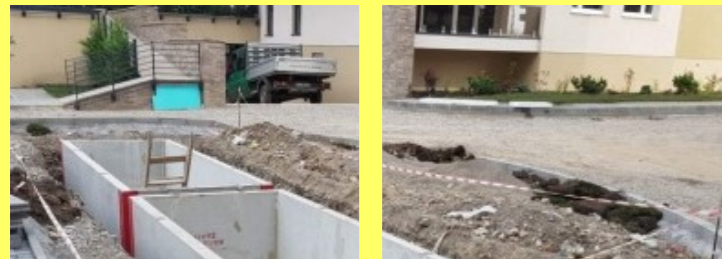


PERIOADA DE EXECUȚIE
2019

PRODUSE SW LIVRATE
Cămine rectangulare

COMPANIILE PARTICIPANTE / CONTRACTORI
Beneficiar: SC Urban Invest SRL, Brasov, Jud. Brasov
Constructor: SC Urban Invest SRL, Brasov, Jud. Brasov

PERSOANA DE CONTACT
horatiu.paltinescu@sw-umwelttechnik.ro



Referințe produse:
➤ Cămine rectangulare

ELEMENTE DE PLANȘEU

Electroputere Parc, Craiova

Electroputere Parc este amplasat în partea centrală a Craiovei și este primul centru comercial din zona de sud a țării. Mall-ul deține o galerie comercială cu o suprafață de 28.000 mp; proiectul cumulează 52.000 mp și se desfășoară pe verticală astfel: 2S+P+2E. În cadrul proiectului, SW Umwelttechnik România S.R.L a furnizat integral elementele de suprafață necesare pentru realizarea planșeelor.



PERIOADA DE EXECUȚIE
2019

PRODUSE SW LIVRATE
Predale prefabricate

COMPANIILE PARTICIPANTE / CONTRACTORI
Beneficiar: CATINVEST
Constructor: SOMACO GRUP PREFABRICATE SRL

PERSOANA DE CONTACT
zina.fanuta@sw-umwelttechnik.ro

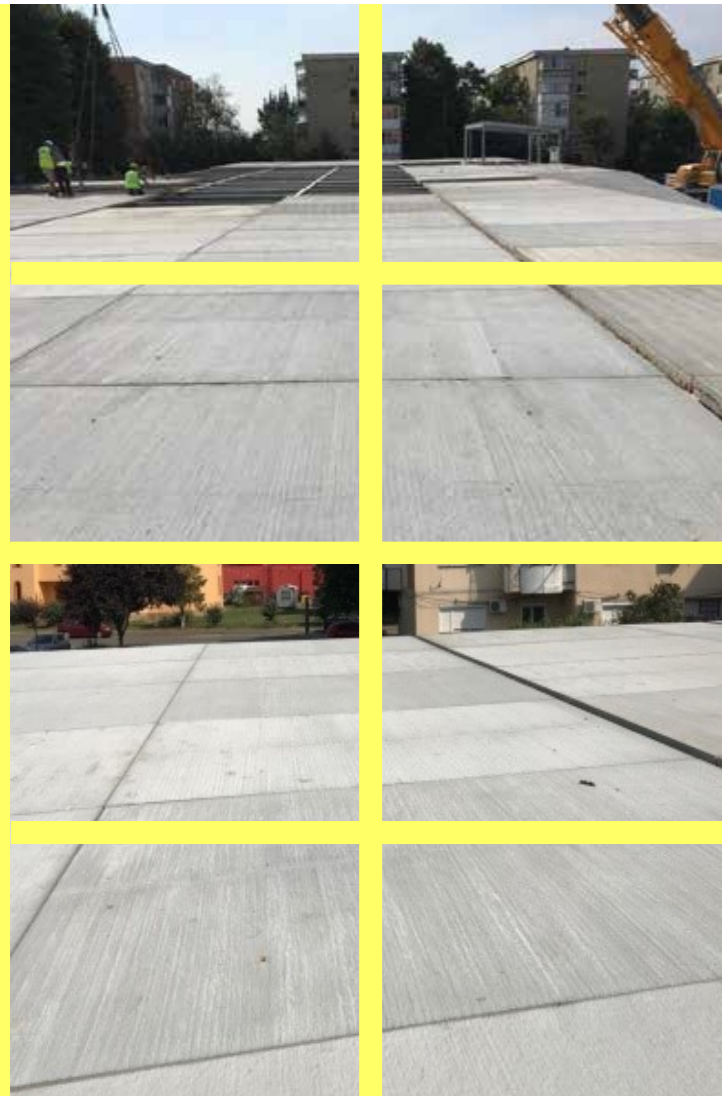


Referințe produse:
➤ Predale

ELEMENTE DE PLANȘEU

Parcări suspendate, Arad

Regenerare urbană a spațiilor din zona blocurilor din cartierele Alfa, Faleză Mureș, Confecții, Micalaca, Vlaicu și Centru, inclusiv zona protejată din Municipiul Arad – Lot 1 – Cartier Alfa.



PERIOADA DE EXECUȚIE

2019 - 2020

PRODUSE SW LIVRATE

Plăci atipice

COMPANIILE PARTICIPANTE / CONTRACTORI

Beneficiar: Municipiul Arad
Proiectant general: S.C. ADURO IMPEX SRL
Constructor: PORR BAU GmbH Viena

PERSOANA DE CONTACT

victor.pauta@sw-umwelttechnik.ro

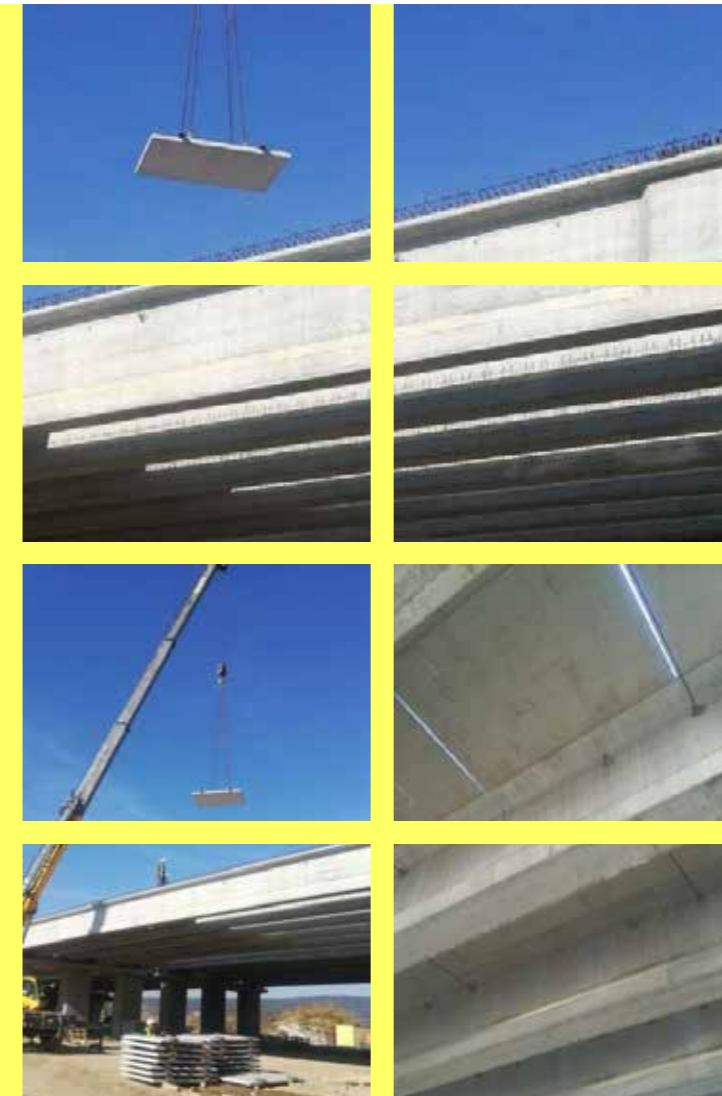
Referințe produse:

➤ Plăci atipice

ELEMENTE DE PLANȘEU

Pod Lot 2, Sebeș-Turda

Lucrări complexe la podul peste Mureș pe lotul 2 al Autostrăzii A10 Sebeș-Turda. SW Umwelttechnik România a livrat predalele prefabricate pentru construcția acestui pod.



PERIOADA DE EXECUȚIE

05.2019 -10.2019

PRODUSE SW LIVRATE

Predale de pod

COMPANIILE PARTICIPANTE / CONTRACTORI

Beneficiar: Retter Projectmanagement SRL
Proiectant de specialitate: SSF-RO
Antreprenor General: AKTOR S.A

PERSOANA DE CONTACT

ana-maria.checiu@sw-umwelttechnik.ro

Referințe produse:

➤ Predale de pod

INDUSTRIE

DJ 709F, Parâng

Execuție lucrări la obiectivul: Modernizare DJ 709F: DN7A – Cabana Rusu – Masivul Parâng, km 6+600-10+325, județul Hunedoara. Este vorba de patru kilometri de drum care va fi reabilitat.



PERIOADA DE EXECUȚIE
2019 - 2020

PRODUSE SW LIVRATE
Elemente de sprijin tip L, H=2.5 m

COMPANIILE PARTICIPANTE / CONTRACTORI
Beneficiar: U.A.T. Județul Hunedoara
Proiectant general: S.C. PROIECT CONSTRUCT REGIUNEA TRANSILVANIA S.R.L.
Constructor: S.C. STRABAG S.R.L.

PERSOANA DE CONTACT
victor.pauta@sw-umwelttechnik.ro



Referințe produse:
➤ Elemente de sprijin

REZERVOARE

Captare apă, Mădăraș

Extindere alimentare cu apă potabilă, Comuna Mădăraș, Jud. Harghita.
Puț săpat - captare apă.
În cadrul proiectului au fost livrate elemente de bazin cilindric DN 3000 mm carotate cu goluri Ø200mm, cu placa carosabilă tip PCB D350/25, elemente de cămin DN1000 mm, tronconice de reducere și de supraînălțare, plus capace carosabile din fontă și trepte de acces.



PERIOADA DE EXECUȚIE
2019

PRODUSE SW LIVRATE
Elemente de bazin cilindric DN 3000 mm
Elemente de camin DN 1000 mm

COMPANIILE PARTICIPANTE / CONTRACTORI
Beneficiar: Primăria Comunei Mădăraș, Jud. Harghita
Constructor: SC Hidrotran SRL, Miercurea Ciuc, Jud. Harghita

PERSOANA DE CONTACT
horatiu.paltinescu@sw-umwelttechnik.ro



Referințe produse:
➤ Bazine cilindrice

REZERVOARE

Stații pompare, Bârsău Mare

Canalizare menajeră în localitățile Glod, Bârsău Mare și Căpâlna, comuna Gilgau, jud. Sălaj
Proiectul constă în realizarea rețelei de canalizare menajeră care să deservească toate gospodăriile și instituțiile din localitățile Glod, Barsau Mare și Căpâlna, precum și realizarea unei stații de epurare, amplasată în loc. Glod.



PERIOADA DE EXECUȚIE

2019 - 2020

PRODUSE SW LIVRATE

Bazine circulare stații de pompare

COMPANIILE PARTICIPANTE / CONTRACTORI

Beneficiar: Primaria Comunei Gilgau
Constructor: Prodeximp

PERSOANA DE CONTACT

petru.farcu@sw-umwelttechnik.ro

Referințe produse:

➤ Bazine cilindrice

REZERVOARE

Stații pompare, Sercaia

Extindere alimentare cu apă în sat Sercaia, comuna Sercaia, jud. Brașov.

Extindere rețea de canalizare în Comuna Sercaia, Jud. Brașov.

În cadrul acestui proiect au fost livrate cămine de vizitare cu DN 1000 mm având în componență radiere, inele de supraînălțare, elemente tronconice de reducere, inele de aducere la cotă și capace carosabile din fontă; Plăci de acoperire cu dimensiuni 1.7x1.7x0.2m, 1.6x1.6x0.2m, 1.5x1.5x0.2m, 1.3x1.3x0.2m, 1.0x1.0x0.2m; Bazine cilindrice DN2000 mm pentru stații de pompare având în componență element de bază tip BC DN200/300/15, inele de supraînălțare tip IB DN200/200/15, IB DN200/250/15 și plăci carosabile de tip PCB D230/25 cu goluri, etanșate cu garnituri de cauciuc crud.



PERIOADA DE EXECUȚIE

2019

PRODUSE SW LIVRATE

Cămine de vizitare DN 1000mm,
Plăci rectangulare și bazine cilindrice DN 2000 mm

COMPANIILE PARTICIPANTE / CONTRACTORI

Beneficiar: Primăria Comunei Sercaia, Jud. Brașov
Constructor: SC Viacor Engineering SRL, Bucuresti –
antreprenor general
SC Kukap SRL, Brasov, Jud. Brasov – constructor rețele

PERSOANA DE CONTACT

horatiu.paltinescu@sw-umwelttechnik.ro

Referințe produse:

➤ Bazine cilindrice

SEPARATOARE

Florea Grup, Strejnicu

Compania Florea Grup din județul Alba, deținută de frații Marcel și David Florea, a demarat în acest an o investiție de peste 10 mil. euro în construcția unei fabrici de prefabricate de beton în localitatea Strejnicu, județul Prahova, la 15 kilometri de municipiul Ploiești.

Noua investiție a companiei Florea Grup, care urmează să fie inaugurată anul viitor, va dubla producția de pavaje a companiei, care împreună cu fabrica din Alba Iulia va însuma o capacitate totală zilnică de 12.000 mp. Noua unitate de producție din Strejnicu va dispune și de un showroom de peste 5.500 mp.

**PERIODA DE EXECUȚIE**

2019 - 2020

PRODUSE SW LIVRATE

Elemente de cămin DN 1000 mm
Separator hidrocarburi 10-12 l/s și 30 l/s

COMPANIILE PARTICIPANTE / CONTRACTORI

Beneficiar: S.C. FLOREA GRUP S.R.L.
Constructor: S.C. FLOREA GRUP S.R.L.

PERSOANA DE CONTACT

florin.pantilie@sw-umwelttechnik.ro



Referințe produse:

➤ Separator hidrocarburi

STRUCTURI CONSTRUCȚII

Openville, Timișoara

Openville, cel mai mare proiect multifuncțional din vestul României, creat după conceptul „lifestyle center”, fiind cel mai mare pol de business, retail și entertainment din vestul României, va fi inaugurat în 2019, odată cu finalizarea primei etape de dezvoltare. Proiectul este dezvoltat de companiile IULIUS și Atterbury Europe. Etapa 1, care va fi inaugurată în 2019, va include: 3 clădiri de birouri finalizate (50.000 mp); cea mai înaltă clădire din România (155 m, 27 de etaje, 50.000 mp); 47.000 mp de retail adiționali față de mall-ul existent; parc de 55.000 mp; pasaj subteran destinat traficului auto; peste 1.500 de noi locuri de parcare (într-o parcare supraetajată și una subterană). Prima etapă înseamnă și crearea a 1.500 de noi locuri de parcare, ce se vor regăsi într-o parcare supraetajată și într-una subterană.

**PERIODA DE EXECUȚIE**

2018 - 2019

PRODUSE SW LIVRATE

Stâlpi prefabricați
Grinzi principale prefabricate
Grinzi secundare prefabricate
Elemente de planșeu tip fâșii cu goluri FGP265

COMPANIILE PARTICIPANTE / CONTRACTORI

Beneficiar: IULIUS MALL TIMIȘOARA S.R.L.
Proiectant: PLAN31 RO IASI S.R.L.
Constructor: BUILD CORP DEVELOPMENT S.R.L.

PERSOANA DE CONTACT

zina.fanuta@sw-umwelttechnik.ro



Referințe produse:

➤ Stâlpi

TRANSPORT

DJ 710, Bezdead

Modernizare DJ 702 în comuna Cândești și DJ 710 în comuna Bezdead, județul Dâmbovița” (perioadă de implementare de 12 luni), județul Dâmbovița, în calitate de beneficiar de fonduri Regio, are în vedere creșterea gradului de accesibilitate la rețeaua TEN-T a zonelor rurale aflate pe traseul drumurilor din județul Dâmbovița, reabilitate sau modernizate prin proiect. În total, vor fi modernizați peste 31 de km de drum și se estimează că de această infrastructură rutieră modernizată vor beneficia peste 24 de mii de persoane.



PERIOADA DE EXECUȚIE
2019

PRODUSE SW LIVRATE
Dale carosabile

COMPANIILE PARTICIPANTE / CONTRACTORI
Beneficiar: UAT Dâmbovița
Constructor: G&M ROAD BUILDING ENGINEERING SRL

PERSOANA DE CONTACT
florin.pantilie@sw-umwelttechnik.ro

Referințe produse:
➤ Dale carosabile

TRANSPORT

Drumuri, Morteni

În cadrul proiectului Modernizare drumuri locale în satele Morteni și Neajlovu, comuna Morteni, județul Dâmbovița, SW Umwelttechnik România a furnizat elementele prefabricate din beton necesare construcției podurilor și traversărilor de drumuri.



PERIOADA DE EXECUȚIE
Septembrie 2018 - Ianuarie 2020

PRODUSE SW LIVRATE
Elemente de pod (elevatii, dale, aripi)
Tuburi armate cu diametrul 500/600mm

COMPANIILE PARTICIPANTE / CONTRACTORI
Beneficiar: Primaria comunei Morteni/Dambovita
Constructor: SC Expresconstruct TYS

PERSOANA DE CONTACT
florin.pantilie@sw-umwelttechnik.ro

Referințe produse:
➤ Elemente de pod

TRANSPORT

Podet, Remetea Mare

Construire podet peste râul potoc – Remetea Mare , cu fonduri proprii, Primăria Remetea Mare, jud. Timiș.



PERIODA DE EXECUȚIE
2019

PRODUSE SW LIVRATE
Aripă prefabricată tip A2
Cadru prefabricat tip C2
Timpan prefabricat tip T2

COMPANIILE PARTICIPANTE / CONTRACTORI
Beneficiar: Comuna Remetea Mare
Constructor: TIMCOSART SRL

PERSOANA DE CONTACT
pauta.victor@sw-umwelttechnik.ro

Referințe produse:
➤ Elemente de pod

TUBURI

Drumuri, Independența

Documentația privind lucrarea "Modernizarea rețelei de drumuri de interes local în comuna Independența, județul Galați" a fost dezvoltată având ca bază de plecare Studiul de fezabilitate, studiul topografic și studiul geotehnic. Lucrările efectuate în cadrul acestei documentații tehnice sunt: -lucrări de colectare și evacuare dirijată a apelor pluviale; -lucrări de modernizare a structurii rutiere existente. În vederea asigurării continuității șanțurilor proiectate pe zonele de intersecție dintre stradă și drumurile laterale s-au prevăzut 14 podețe tubulare Ø500 mm.



PERIODA DE EXECUȚIE
2019

PRODUSE SW LIVRATE
Tuburi armate TCB 50 C

COMPANIILE PARTICIPANTE / CONTRACTORI
Beneficiar: Comuna Independența, Jud. Galați
Proiectant: SC ELITE CONSULTING SRL IASI
Constructor: AUTOPRIMA SERV

PERSOANA DE CONTACT
adrian.danila@sw-umwelttechnik.ro

Referințe produse:
➤ Tuburi cu mufă din beton armat

|  |  |  |  |
|---|---|---|---|
| HOCHBAU UND WOHNEN | BUILDING CONSTRUCTION AND HOUSING | MAGASÉPÍTÉS ÉS LAKÁS | CONSTRUCȚII DE CLĂDIRI ȘI LOCUINȚE |
| Betonträger | Concrete beams | Főtartók | Grinzi de beton |
| Blumentröge | Flower boxes | Virágtartók | Jardiniere (ghivece pentru flori) |
| Deckensteine | Floor blocks | Födém béléstestek | Elemente de planșeu |
| Deckenträger | Beams | EU gerendák | Grinzi pentru planșeu |
| Donauwelle | Barbecue element Donauwelle | Kerti grillállomás Donauwelle | Dale de piatră Donauwelle |
| Fasadenelemente | Panels and walls | Homlokzati elemek | Elemente de fațade |
| Fertigteilskelette | Prefabricated skeletons | Előregyártott vázszerkezetek | Armături pentru componente finite |
| Frostschürzen | Frost protections | Lábazati panel | Panouri fundație antiîngheț |
| Fundamente | Foundations | Alapok /Alapozások | Fundații |
| Fundamentplatten | Foundation slabs | Alaplemezek | Plăci de fundații |
| Gehwegplatten | Paving slabs | Járdalapak | Dale de trotuare |
| Hangstützelemente | Hang supporting elements | Rezsű támfalelemek | Elemente pentru sprijinirea terenurilor în coastă |
| Hohldielen | Hollow core slabs | Födémpanelek | Fașii cu gouri |
| Kellervergusssteine | Formwork bricks (cellar) | Pincefalazó elemek | Elemente de cofraje pentru pivnițe |
| Köcher | Precast foundations | Kehelyek | Fundații pahar |
| Konstruktive Fertigteile | Structure constructions | Szerkezetépítés | Componente constructii finite |
| Pflastersteine | Paving stones | Térkövek | Pavaj |
| SW-ReCon Stützwandsystem | SW-ReCon retaining wall system | SW-ReCon támaszfalrendszer | Sistem de perete de sprijin SW-ReCon |
| Rippenplatten | Ribbed slabs | Kéregpanelek | Predale trigon |
| Schlaffbetonbinder | Non prestressed beams | Lágyvasas gerendák | Grinzi din beton armat |
| Sitzbänke | Benches | Padok | Bănci |
| Spaltenböden für Rinder | Slatted floors for cows | Szarvasmarha taposórácsok | Pardoseli cu gratare - vite |
| Spaltenböden für Schweine | Slatted floors for pigs | Sertéstaposórácsok | Pardoseli cu gratare - porci |
| Spannbetonbinder | Prestressed beams | Feszített tartók | Grinzi din beton precomprimat |
| Spannbetonrippenplatten | Prestressed concrete ribbed slabs | Feszített kéregpanelek | Plăci striate din beton precomprimat |
| Spannbetonfassaden | Prestressed concrete facades | Feszített betonhomlokzatok | Fațade din beton precomprimat |
| Stiegen | Stairs | Lépcsők | Scări |
| Stützen | Columns | Pillérek | Stâlpi |
| SWALL Fassadenelemente | SWALL facade elements | SWALL homlokzati panelek | Elemente de fațadă SWALL |
| SWEEP Parkhaus | SWEEP garage | SWEEP parkolóházak | Parcare SWEEP |
| Systemstallungen | System stables | Istállórendszerek | Sisteme de grajduri |
| TT Paneele | TT panels | TT panelek | Panouri TT |
| Wandelemente | Wallpanels | Falelemek | Elemente de ziduri/pereti |
| Weinstocksäulen | Vineyard columns | Szőlőoszlopok | Stâlpi pentru viță de vie |
| Winkelmauern | Retaining walls | Támfalak | Ziduri în colț |
| Zaunelemente | Fence parts | Kerítés elemek | Stâlpi pentru garduri |
| Zaunsäulen | Fence columns | Kerítésoszlopok | Elemente de garduri |
| TIEFBAU UND VERKEHR | CIVIL ENGINEERING AND TRANSPORTATION | MÉLYÉPÍTÉS ÉS KÖZLEKEDÉS | SERVICII PUBLICE ȘI TRANSPORT |
| Abläufe | Gullies | Víznyelő elemek | Guri de scurgere |
| Aktivkohlefilteranlagen | Active coal filtration systems | Aktívszén tisztítóberendezések | Sisteme de filtrare cu cărbune activ |
| Bahnsteigkanten | Platform edges (railway) | Peronelemek | Borduri de peron |
| Beton-, Stahlbeton- und Vortriebsrohre | Concrete, reinforced concrete, jacking pipes | Beton-, vasbeton- és sajtolható csövek | Tuburi din beton, din beton armat și de subtraversare |
| Böschungsköpfe | Headwalls | Előfejek | Timpane tip cadru |
| Brücken | Bridges | Hidak | Poduri |
| Brückenträger | Bridge beams | Hídgerendák | Grinzi de pod |
| Brückenwaagen-Elemente | Weight bridge elements | Mérleghíd elemek | Elemente pentru cântare |
| Dachwasserreinigungsanlagen | Roof water cleaning systems | Esővíztisztító berendezések | Instalații de drenare a apei pluviale de pe acoperișuri |
| Elektromasten | Electricity poles | Távvezetékoszlopok | Stâlpi pentru linii electrice |

|  |  |  |  |
|---|---|---|---|
| Elektroschächte | Electric manholes | Elektromos vezetékaknák | Cămine pentru cabluri electrice |
| Entwässerungsrinnen | Drainage channels | Vízvezetési elemek | Rigole de scurgere |
| Fettabscheider | Fat separators | Zsírléválasztók | Separatoare de grăsimi |
| Gewässerschutzanlagen | Water protection facilities | Vízvédelmi célú nagyméretű tartályok | Instalații de protecție a apei |
| Grossbehälter | Large tanks | Nagyméretű tartályok | Rezervoare de mari dimensiuni |
| Grossrohre | Big dimension pipes | Hengeres tokos csövek | Tuburi de dimensiuni mari |
| Kläranlagen ohne Strom | Wastewater treatment without electricity | Szennyvíztisztító berendezések áram nélkül | Sisteme de epurare a apelor uzate fără curent electric |
| Kompaktbehälter | Compact reservoirs | Kompakt tartályok | Rezervoare compacte |
| Lärmschutzwände | Noise barrier walls | Zajvédőfalak | Panouri fonoabsorbante |
| Lichtmasten | Public lighting poles | Lámpaoszlopok | Echipamente pentru iluminat |
| Mineralölabscheider | Oil separators | Olajléválasztók | Separatoare de hidrocarburi |
| Modulbehälter | Modul reservoirs | Modultartályok | Bazine modulare |
| Pfähle | Piles | Cölöpök | Piloți |
| Pumpstationen | Pumpstations | Átemelő | Stații de pompare |
| Rebloc® Fahrzeugrückhaltesystem | Rebloc® vehicle restraint system | Rebloc® rendszer | Sisteme Rebloc® |
| Rechteckbecken | Rectangular tanks | Szögletes tartályok | Bazine rectangulare |
| Rechteckschächte | Rectangular manholes | Szögletes aknák | Cămine rectangulare |
| Regenwasserzisternen | Rainwater cisterns | Esővízgyűjtők | Bazine pentru ape pluviale |
| Renaturierungssystem | Renaturation system | Renaturáló rendszer | Sistem de renaturare |
| Rückhaltebecken | Retention basins | Tározómedencék | Bazine de retenție |
| Schachtprogramm | Manhole ring programm | Aknaprogram | Program pentru cămine |
| Schlammfänge | Sludge reservoirs | Izapfogók | Colectoare de nămol |
| Schleuderbetonmasten | Spun poles | Pörgetett távvezeték oszlopok | Stâlpi din beton centrifugat |
| Schlitzzinnen | Slot channels | Résfolyókák | Rigole monobloc cu fantă |
| Spannbetonbehälter | Prestressed reservoirs | Előfeszített tartályok | Rezervoare post - tensionate |
| Stauraumkanäle | Storage sewers | Keretelemek vízvezetésre | Canale pentru spații de acumulare |
| Technische Filteranlagen | Technical filter systems | Technikai tisztítórendszerek | Sisteme tehnice de filtrare |
| Trafostationen | Trafostations | Transzformátor állomások | Anveope pentru transformare |
| Weideroste | Cattle grids | Legelőrácsok | Țarcuri de pășunat |
| Abscheidetechnik | Separation technology | Leválasztók | Tehnică de decantare |
| Ansprechpartner | Contact person | Kapcsolattartó | Persoana de contact |
| Auftraggeber | Client | Megrendelő | Companiile participante / contractori |
| Ausführung | Execution | Kivitelezés | Perioada de execuție |
| Dauer Montage | Duration of assembly | Szerelési idő | Montaj |
| Energie | Energy | Energia | Energie |
| Erfolgsprojekt | Success project | Sikerprojekt | Proiecte de referință |
| Gelieferte SW Produkte | Delivered SW products | Szállított SW termékek | Produce SW livrate |
| Industrie | Industry | Ipar | Industrie |
| Klärtechnik | Sewage treatment | Szennyvíztisztító | Tehnică de epurare |
| Netzbau | Power supply construction | Hálózatépítés | Construcție de rețea |
| Produktverweis | Product reference | Termékbesorolás | Referințe produse |
| Pumpschächte | Pumping shafts | Átemelő | Cămin de pompare |
| Rechteckbecken | Rectangular tanks | Szögletes tartály | Bazin rectangular |
| Straßen- und Eisenbahnbau | Road and railway construction | Út- és vasútépítés | Construcție de străzi și feroviară |
| Tief- und Wasserbau | Civil engineering and water engineering | Mély- és vízépítés | Infrastructură |
| Verkehr | Traffic | Forgalom | Trafic, circulație |
| Wassernutzung | Water utilization | Vízhasznosítás | Folosirea/utilizarea apei |

Einen erfolgreichen Tag
und gute Geschäfte
wünschen Ihnen
Klaus Einfalt
und János Váci



SW Umwelttechnik
STOISER & WOLSCHNER AG

SW Umwelttechnik Stoiser & Wolschner AG
9021 Klagenfurt, Bahnstraße 89
Tel. +43 463 32109-703
office@sw-umwelttechnik.com
www.sw-umwelttechnik.com

SW Umwelttechnik
ÖSTERREICH

SW Umwelttechnik Österreich GmbH
9021 Klagenfurt, Bahnstraße 87-93
Tel. +43 463 32109-100
office@sw-umwelttechnik.at
www.sw-umwelttechnik.at

SW Umwelttechnik
MAGYARORSZÁG

SW Umwelttechnik Magyarország Kft.
2339 Majosháza, Tóközi utca 10.
Tel. +36 24 620401
office@sw-umwelttechnik.hu
www.sw-umwelttechnik.hu

SW Umwelttechnik
ROMÂNIA

SW Umwelttechnik România S.R.L.
087253 Izvoru, Str. Zăvoiuului Nr. 1,
Sat Izvoru, Jud. Giurgiu
Tel. +40 246 207050
office@sw-umwelttechnik.ro
www.sw-umwelttechnik.ro

Concrete mission since 1910